

ハッピーデイリハビリ館 大安寺 (併設事業所)

ハッピーデイリハビリ館 大安寺は、高齢の方・身体機能に障害をお持ちの方のリハビリテーションを目的とした施設になります。理学療法士・作業療法士・言語聴覚士・看護師・柔道整復師が直接お身体の状態を確認し、ひとりひとりに合ったリハビリプログラムを提供します。



訪問看護ハッピーリハビリ&ナースステーション

訪問看護ハッピーリハビリ&ナースステーションは、看護師・理学療法士・作業療法士・言語聴覚士の専門家が自宅で療養やリハビリが必要な方に訪問し、係りつけ医の指導のもと医療処置や療養支援・リハビリサービスを提供します。提携の医療機関・訪問看護事業所が連携して、定期的な医療処置が必要な方やご自宅での療養が難しい方も安心して入居頂けるようサポートさせていただきます。



ハッピーデイサービスセンター

ハッピーデイサービスセンターは、看護師常駐の36名定員のデイサービスです。入居様が外出でリフレッシュし、他の利用者様との交流や、陶芸や習字・生け花などの趣味活動の場になっています。デイサービスでは食事とおやつにもこだわっています。



ハッピーケアプランサービス

ハッピーケアプランサービスは、平成14年の創業当初より、利用者様・ご家族様に合ったきめ細やかなケアプランを作成し、地域の高齢者に寄り添う存在になることを目指してきました。地域包括支援センターや市との連携を密にして、虐待やターミナルケアなどの困難ケースも支援しています。まずはお気軽にお電話ください。



ACCESS (交通アクセス)



【施設概要】

- 運営主体 株式会社ハッピーサービスグループ
- 施設名称 住宅型有料老人ホーム ハッピーガーデン 大安寺
- 所在地 奈良県奈良市東九条町1448-1
- 定員 20居室(20名)
- ご入居の条件 要介護度1~要介護度5
- 連携事業所 ハッピーデイリハビリ館大安寺(通所介護)
ハッピーガーデンヘルパーステーション(訪問介護)

【提携医療機関】

- 医療法人社団 おもりクリニック(循環器・内科)
- とみお岩崎クリニック(内科・皮膚科・リハビリ科)
- 医療法人 庄野整形外科(整形外科・リハビリテーション科)
- 国立病院機構 奈良医療センター(呼吸器内科・神経内科・循環器内科)
- 特定医療法人 岡谷会 おかたに病院(内科・整形外科)
- 一般財団法人 信貴山病院(精神科)

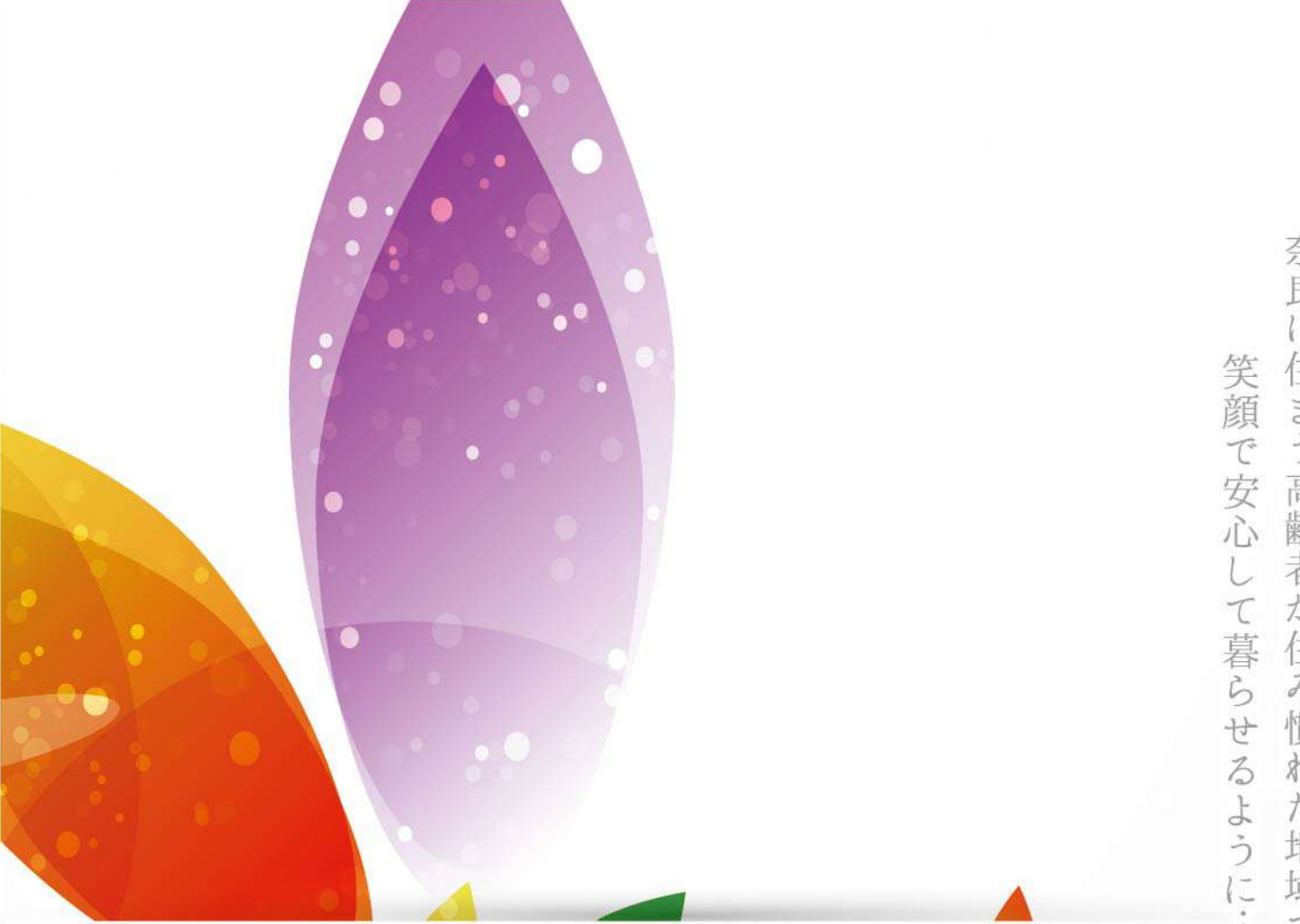
【料金体系】

- 居室内家具レンタル費 120,000円(入居時のみ)
- 家賃 月額 40,000円
- 食費 月額 45,800円(厨房管理費・消費税込、30日での計算)
- 管理費 月額 5,000円
- 利用料の支払方法 月額支払い
- 居住の権利形態 利用権方式
- その他 介護保険・医療保険自己負担分
水道光熱費 7,700円・私物洗濯代 1ネット 550円(希望者のみ)
介護用ベッドレンタル/寝具洗濯代 5,940円
※詳しくはお問い合わせください。

株式会社ハッピーサービスグループ 〒630-8043 奈良市六条3-1-15 tel. 0742-52-8880 fax. 0742-52-8881

デイサービス事業	ハッピーデイサービスセンター 〒630-8043 奈良市六条2-7-28 tel. 0742-52-8870 fax. 0742-52-8828
	ハッピーデイリハビリ館 西ノ京 〒630-8043 奈良市六条2-3-12 tel. 0742-52-8811 fax. 0742-52-8812
	ハッピーデイリハビリ館 大安寺 〒630-8144 奈良市東九条町1448-1 tel. 0742-63-8864 fax. 0742-63-8865
居宅介護支援事業	リゾートデイサービス ハッピーライフ 〒630-8044 奈良市六条西1-1-33 tel. 0742-52-8837 fax. 0742-52-8838
	ハッピーケアプランサービス 〒630-8043 奈良市六条3-1-15 tel. 0742-46-8819 fax. 0742-46-8740
訪問看護&リハビリ事業	訪問看護ハッピーリハビリ&ナースステーション 〒630-8043 奈良市六条2-18-1 tel. 0742-52-8804 fax. 0742-52-8805

老人ホーム事業	有料老人ホーム ハッピーガーデン 西ノ京 〒630-8043 奈良市六条2-9-39 tel. 0742-52-8860 fax. 0742-52-8861
	有料老人ホーム ハッピーガーデン 大安寺 〒630-8144 奈良市東九条町1448-1 tel. 0742-63-8863 fax. 0742-63-8865
	有料老人ホーム ハッピーガーデン 京西 〒630-8033 奈良市五条3-20-8 tel. 0742-52-8875 fax. 0742-52-8876
児童発達支援・放課後等デイサービス事業 保育所等訪問支援事業	発達支援リハスタジオ ハッピーリング 西ノ京 〒630-8043 奈良市六条3-1-15 tel. 0742-52-8882 fax. 0742-52-8883
	保育所等訪問支援 ハッピーリング 〒630-8043 奈良市六条3-1-15 tel. 0742-52-8882 fax. 0742-52-8881
	発達支援リハスタジオ ハッピーリング plus 〒630-8043 奈良市六条2-10-15 tel. 0742-52-8835 fax. 0742-52-8836



奈良に住まう高齢者が住み慣れた地域で
笑顔で安心して暮らせるように...

住宅型有料老人ホーム ハッピーガーデン 大安寺

<https://www.happy-service.co.jp>

それが私たちの想いです。



ハッピーサービスグループ
Happy Service Group

アットホームな老人ホームで自分らしく。
小規模戸数(20戸)で家庭的な雰囲気を。



小規模
ホーム

プライバシーを確保
完全個室
小規模戸数 全 **20** 戸
居室面積全室 18㎡で、
ゆったりとした空間造りになっています。

**認知症
介護度5**
の方もご利用可

医療・介護
連携

どんな時でも安心の
24時間 **介護スタッフ常駐**
医療面でも安心 提携医療機関の医師が往診 + 訪問看護
リハビリテーション & 人との交流
併設でリハビリ施設 ハッピーデイリハビリ館 大安寺
近隣にデイサービス ハッピーデイサービスセンター
※介護保険で利用可能です。

低価格

経済的負担を大幅に軽減!
家賃 + 管理費 + 食費 込みで

介護保険
利用OK

月額

90,800 円
※介護保険自己負担分、水道光熱費等、別途必要となります。

連 携

Happy Gardenでは、以下の提携機関・事業所と連携し、入居者様の生活をサポートさせていただきます。医療ニーズ・リハビリニーズの高い方、介護度の重い方でも受け入れできる体制を築いておりますので、安心してご入居いただけます。

- 医療 提携医療機関
- 看護 訪問看護ハッピーリハビリ & ナースステーション
- リハビリ ハッピーデイリハビリ館(併設)
- デイサービス ハッピーデイサービスセンター
- 訪問介護 ハッピーガーデンヘルパーステーション

受け入れ基準表

病名	可	検討	不可	備考
認知症	○			自傷他害のない方
アルツハイマー	○			
心疾患	○			
脳血管障害	○			
パーキンソン病	○			
糖尿病	○			
人工透析	○			通院対応が可能な方
バルーンカテーテル	○			
人工肛門	○			
在宅酸素	○			自己管理が可能な方
リウマチ	○			
褥瘡(じょくそう)	○			
寝たきり	○			
MRSA		○		部位、主治医の診断による
胃ろう		○		
多発性硬化症		○		症状の進行具合による
気管切開(吸引)			○	

※その他、疾患等でご不明な点、ご質問等がありましたら、お気軽にご連絡ください。



温かいお食事を
施設内調理

医療機関提携
医療面バックアップ

安心の
パック料金もご用意

全館
バリアフリー設計

ストレッチャー
対応

エレベーター
スプリンクラー 完備