



相談支援とは？

障害をお持ちの方が使うことができる「障害(児)福祉サービス」の一つ。

※障害児福祉サービス

障害のある児童やその家族が地域で安心して生活できるよう支援するためのサービス

例：児童発達支援、短期入所、ヘルパー利用等

これらはあくまでも公的なサービスになるので、

毎年「どのサービスをどれ位使うか

(サービス等利用計画=プラン)」を

提出する必要があります。

本人(またはその家族)は、相談支援を利用する/しないを選ぶことができます。

▶ 相談支援を利用する場合、

専属の**相談支援専門員**がつくことになります。

※相談支援は無料でご利用いただけます。

※たくさんの制度やサービスがあり、国としてはできるだけ相談支援専門員についてもらうことを勧めています。



相談支援事業所

ハッピーリンク



お問い合わせ先

〒630-8043 奈良市六条2-19-17

TEL 080-8433-8192 FAX 0742-52-8817

E-mail link@happy-service.co.jp

URL <https://www.happy-service.co.jp/office/>

相談支援事業所-ハッピーリンク/



ハッピーサービスグループ
Happy Service Group

〒630-8043 奈良市六条3-1-15

tel. 0742-52-8880 fax. 0742-52-8881



発達支援リハスタジオ ハッピーリング西ノ京

〒630-8043 奈良市六条3-1-15

tel. 0742-52-8882 fax. 0742-52-8883



発達支援リハスタジオ ハッピーリングplus

〒630-8043 奈良市六条2-10-15

1F: tel. 0742-52-8835 fax. 0742-52-8836

2F: tel. 0742-52-8850 fax. 0742-52-8851



発達支援リハスタジオ ハッピーリングwith

〒630-8043 奈良市六条2-6-1

tel. 0742-52-8866 fax. 0742-52-8867



学習支援リハスタジオ ハッピーリングBase

〒630-8043 奈良市六条2-19-17

tel. 0742-52-8858 fax. 0742-52-8859



保育所等訪問支援 ハッピーリング

〒630-8043 奈良市六条2-6-1

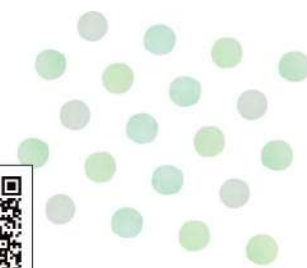
tel. 0742-52-8832 fax. 0742-52-8833



就労支援リハスタジオ ハッピーワークス西ノ京

〒630-8043 奈良市六条2-19-17

tel. 0742-52-8816 fax. 0742-52-8817



計画相談支援・障害児相談支援



相談支援事業所

ハッピーリンク

生活の輪

社会の輪

幸せの輪





相談支援事業所

ハッピーリンク

本人中心支援のあり方



すべて無料で
ご利用いただけます！

相談支援専門員とは？

障害福祉サービスを使っている人であれば利用でき、
障害のある方が自立した日常生活や社会生活を送られるよう、
生活全般（住まい、医療、社会資源や制度など）に
関する相談ができます。
受給者証の申請や更新手続きのお手伝いもします。

相談員なし「セルフプラン」と相談員あり「相談支援」の違い

	セルフプラン	相談支援
費用	なし	原則なし
プラン作成	本人、家族、保護者など	相談支援専門員
サービス調整	自分で事業所を探し契約・調整	相談員が各事業所と交渉・調整
モニタリング	なし	定期的な面談と計画見直しがある
専門的助言	なし	制度や社会資源の提案あり

相談支援サービスの流れ

01. 面接（アセスメント）および契約

02. サービス等利用計画案の作成

面接内容をもとに、適切なサービスの利用を
支援するためにプランを作成。
(支援方針やサービス内容、本人が解決する課題など)

03. 支給決定

計画案を市町村に提出し、どのサービスを、
どのくらいの期間・量利用できるかを決定。
「受給者証」の交付。

04. サービス等利用計画の作成

サービス担当者会議を実施。会議内容をもとに、
サービス利用計画の確定版を作成。

05. サービスの利用開始

相談員と一緒に作った計画をもとに、
サービス利用開始。

06. 計画の見直し（モニタリング）

お困りごとや生活環境・体調の変化に応じて、
サービス等利用計画の見直し。